

#### NOUS CONTACTER

Directrice : LEFEBVRE Céline

Directrice adjointe :

Référente pédagogique : CHARTIER Aurélie

Directrice adjointe :

Référente sanitaire : HOPSORE Valérie

Responsable opérationnelle : CARPENTIER  
Whitney

## NEWSLETTERS

### FEVRIER 2026

#### INFO PARENTS :

Nous vous rappelons qu'il est obligatoire de badger matin ET soir en présence de votre(vos) enfant(s).

Je vous remercie de bien vouloir plier vos poussettes afin que l'accès à la crèche reste possible et que chacun puisse y trouver une place. Les poussettes de type yoyo et cibex doivent être pliées et déposées sur l'étagère prévue à cet effet.

Vigilance en entrant et en sortant des sections, les enfants se déplacent et peuvent se cacher derrière les portes. Certains enfants ont pris l'habitude de refermer la porte de manière un peu brusque.

#### LA VIE A LA CRECHE :

Le Carnaval s'invite à la crèche le Mardi 17 février, nous vous invitons à déguiser les enfants pour une journée spéciale et haute en couleur.



La prochaine date de l'intervention musicale, sera le mardi 10 mars entre 8H30 et 11H00. Si vous le souhaitez, vous pouvez y participer avec votre enfant. Celle-ci se déroulera de 8H30 à 10H30 dans la salle de motricité, et de 10H30 à 11H00 dans l'espace de vie des bébés. Si vous êtes intéressé n'hésitez pas, vous pouvez y participer, merci bien vouloir vous inscrire auprès de la direction.

## POINT SANTE : LA GASTRO-ENTERITE

La gastro-entérite, appelée aussi « gastro », est une inflammation du tube digestif ( paroi de l'estomac et des intestins), qui provoque des diarrhées et des vomissements.

L'infection survient le plus souvent en hiver.

**Elle est très fréquente chez l'enfant et le plus souvent d'origine virale .**

Elle peut être causée par un virus le plus fréquemment, mais aussi une bactérie ou un parasite.

Elle se traduit par un ou plusieurs symptômes qui durent habituellement de 24 à 72 heures :

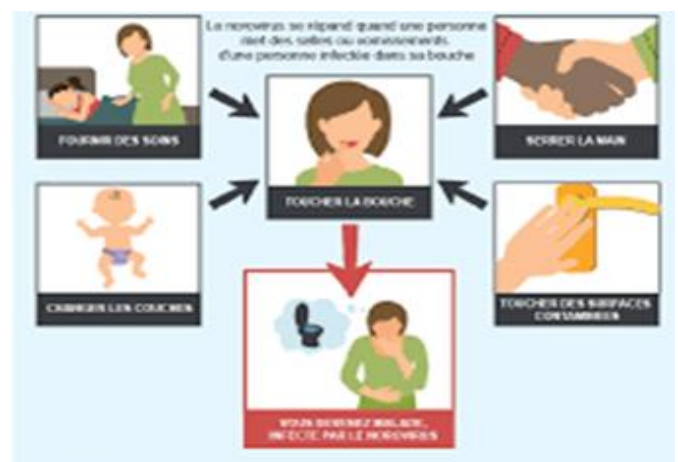
- Une diarrhée avec modification de la consistance des selles : selles molles ou liquides, avec augmentation de leur fréquence,
- Des nausées, une perte d'appétit et/ou des vomissements d'apparition brutale (les vomissements peuvent être absents ou peu nombreux) ;
- D'éventuels maux de ventre à type de crampes abdominales, de spasmes ou de maux d'estomac ;
- Parfois de la fièvre (légère)
- Un changement de l'état général : fatigue, somnolence, irritabilité.

La gastro-entérite peut entraîner une déshydratation très rapidement chez l'enfant.

La gastro-entérite est très contagieuse. Elle se transmet :

- De personnes à personnes, notamment par les mains ;
- Suite à un contact avec des objets ou des surfaces contaminés ;
- Par ingestion de boissons ou aliments contaminés.

Afin d'éviter de l'attraper et de la transmettre, des mesures d'hygiène simples sont préconisées comme le lavage des mains.



Si votre enfant présente un ou plusieurs de ces symptômes, il est recommandé de consulter le médecin pour qu'un traitement adapté lui soit administré.

**DATES A RETENIR :**

Vendredi 13 février	Présence de Virginie notre psychologue
Vendredi 13 février	Lecture partagée
Mardi 17 février	Journée Carnaval
Mardi 24 février	Présence de Virginie notre psychologue

ESPACE DE VIE  
DES BEBES





## Bienvenue chez les moyens





## LES GRANDS

